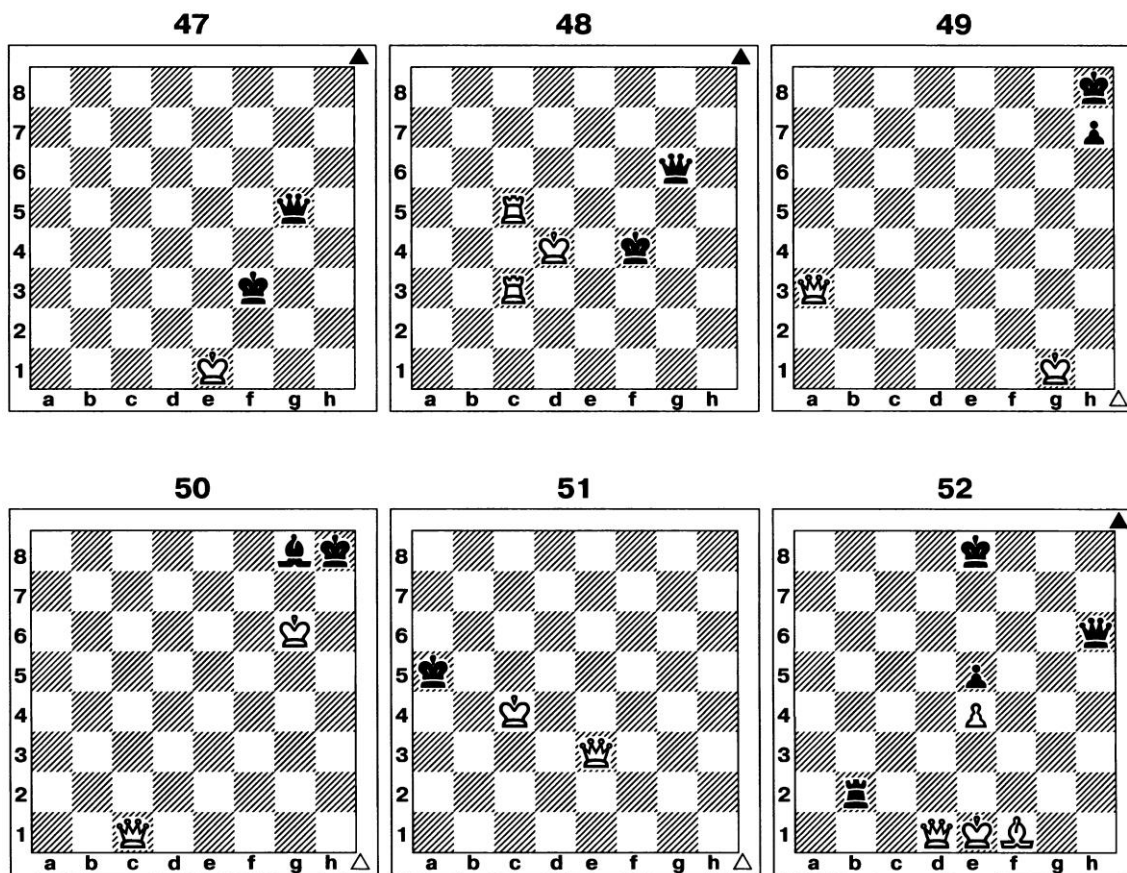


## Мат ферзем (ход указать стрелкой)



### Домашнее задание:

Выполните задания, не глядя на доску.

1. Белый слон стоит на поле **c2**, черный конь — на поле **c6**. На какое поле должен пойти слон, чтобы напасть на коня.

2. Скажите, какого цвета поля **h6**, **b7**, **d5**, **b1**, **f5**, **b4**, **e7**, **g4**, **g8**, **h4**.

3. Расставьте на шахматной доске пять ферзей на полях **a2**, **c4**, **d5**, **e6**, **g8** и убедитесь в том, что они держат под обстрелом все свободные поля доски.

