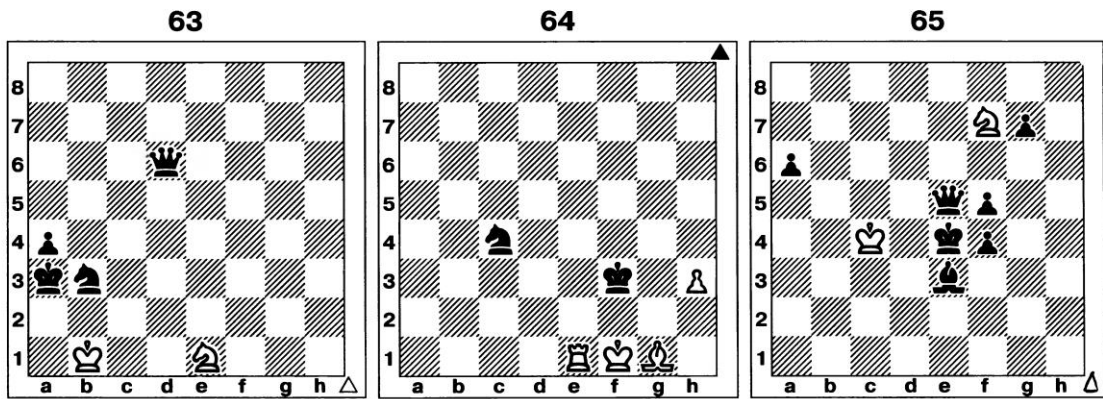
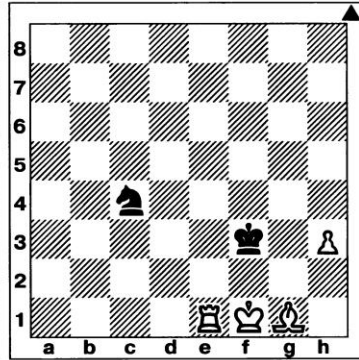


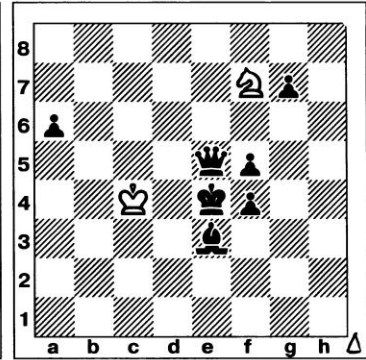
**Мат конем (ход указать стрелкой)**



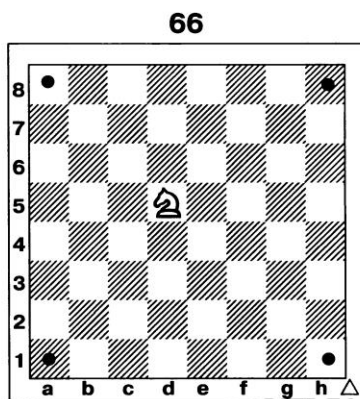
63



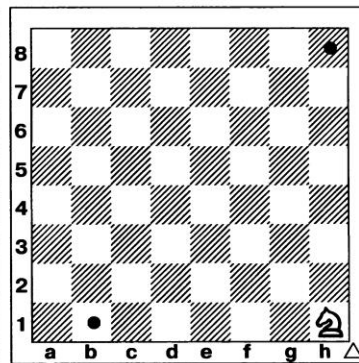
64



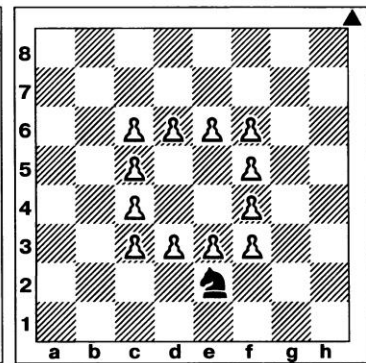
65



66



67



68

За наименьшее количество ходов побывать конем в каждом углу доски

За четыре хода попасть на поле b1. За пять ходов попасть на поле h8.

За 18 ходов съесть конем все пешки

**Слона и коня в шахматах называют легкими фигурами, а ферзя и ладью — тяжелыми.**

