

Урок 6 Пешка

Все фигуры могут передвигаться в разных направлениях, а пешки идут только вперед, неторопливо, по одной клеточке, но зато они никогда не отступают (ни шагу назад!). А первый ход (в начальном положении) каждая пешка может сделать, если путь свободен, сразу на два поля. Если же пешка уже двигалась, то она теряет право на двойной прыжок. Это значит, что до последней горизонтали она должна идти, переступая по одной клеточке.

Все фигуры как ходят, так и бьют фигуры противника. Пешка же делает это по-другому: она может брать лишь те фигуры, которые находятся на соседней клетке впереди по диагонали. После взятия пешка переходит на соседнюю вертикаль и дальше движется по ней до нового взятия. На одной вертикали могут оказаться 2 или более пешек одного цвета. Такие пешки называются сдвоенными, строенными и так далее.

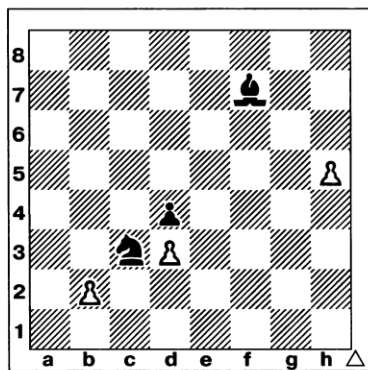
Если белая пешка дойдет до 8-й горизонтали, а черная — до 1-й, то она получит приз — возможность превратиться в любую фигуру по желанию играющего. Так что на доске может быть несколько ферзей, или ладей, коней, слонов. Но в короля пешка превратиться не может. В шахматной партии участвуют лишь два короля — белый и черный — от начала сражения и до самого конца.

Пешка о себе

Один чудак как бы в насмешку
Давным-давно при всех сказал:
— Нет, не фигура ты, а Пешка!
Сказал, как будто обозвал.

Да, я мала, скрывать не стану.
Но вот, что вам скажу, друзья:
— Когда меня совсем достанут —
Пойду и превращусь в ферзя!

78

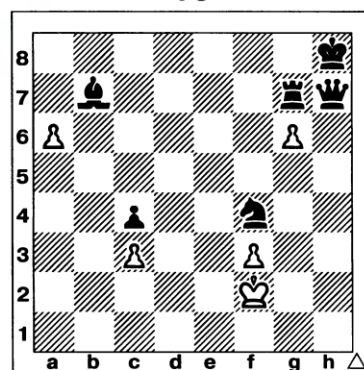


Пешка с поля b2 может пойти на поле b3 или b4, или побить черного коня с3. Пешка d3 не может сделать ни одного хода.

Пешка h5 может двинуться лишь на одно поле h6



79



Какая из пешек может побить черную фигуру?