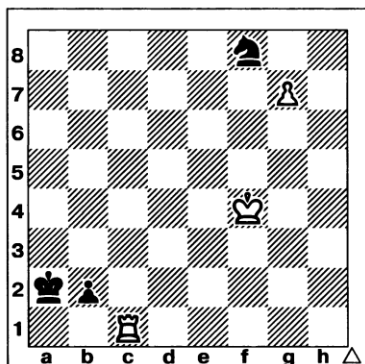


## Превращение пешки

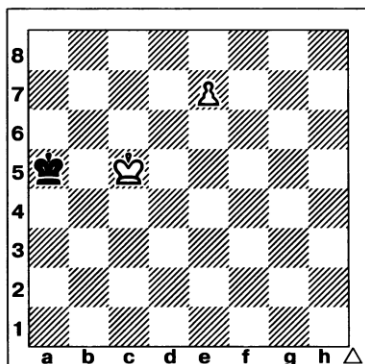
86



Пешка дошла до поля g7 и готова достичь восьмой горизонтали двумя способами: может побить коня f8 (1.g7: f8Ф) или встать на поле g8 с шахом (1.g7-g8Ф+). Какой ход сильнее?



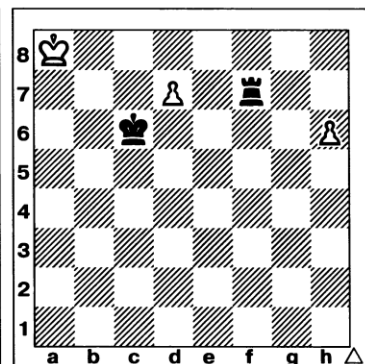
87



Пешка превращается в ферзя и дает мат следующим ходом



88

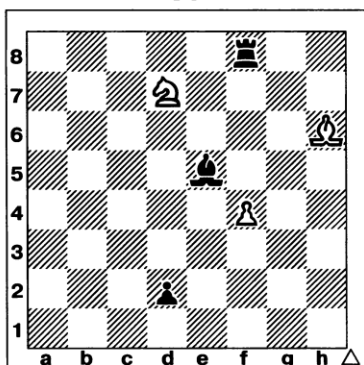


Ход белых. Выигрыш.



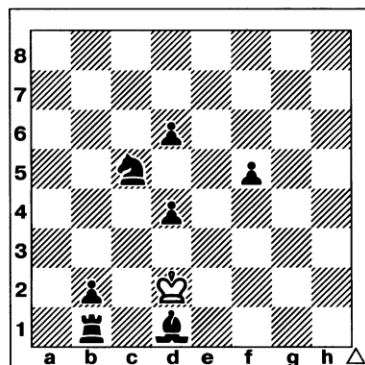
## Домашнее задание

89



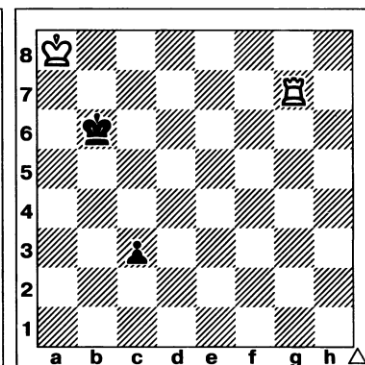
За три хода подряд белыми уничтожить все черные фигуры

90



За 18 ходов уничтожить все черные фигуры белым королем, не ставя его под бой

91



Не дать черной пешке пройти в ферзи