

Урок 1

Знакомство с шахматной доской

В шахматы играют и цари, и простые люди. В ней находят утешение бедняки. В долгих путешествиях игра помогает скрасить тяготы дороги. Ты не скучаешь, когда остаешься один, если с тобой шахматы. Расставил фигурки на доске — и играй себе. Шахматы заменят тебе друга.

На свете существует много игр, и все они имеют свои правила. Имеют свои правила и шахматы. Эта игра напоминает игру в солдатиков. Но у шахмат более строгие правила, которые нарушать нельзя. В шахматы играют двое. И каждый, словно полководец, решает, куда и какой фигурой сделать ход. В этой игре ценятся знания, умения, сообразительность, даже военная хитрость. Но об этом потом. А теперь давай познакомимся с этим королевством и его обитателями.

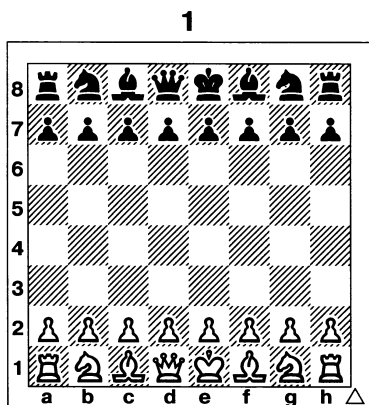
Шахматное царство-государство не очень большое — это доска, состоящая из 32 светлых и 32 темных клеточек, которые чередуются. На шахматном языке, которым владеют все шахматисты, эти 64 клетки называются белыми и черными полями. Даже если они покрашены, например, в желтый, зеленый, коричневый или красный цвет.

Запомни первое правило: перед игрой шахматную доску надо положить так, чтобы **слева было черное поле**.

В сражении, которое называется шахматной партией, участвуют две армии — белая и черная. У каждой армии по 16 фигур. Руководят игрой-сражением двое партнеров-соперников. Один — белыми фигурами, другой — черными, **по очереди передвигая фигуры** на шахматной доске.

Чтобы начать игру, надо правильно расставить на доске начальную позицию фигур.

Как это делается? Давай вместе расставим сначала белые фигуры. В самом углу доски слева и справа поставим ладьи, фигурки, похожие на башенки, затем рядом с ладьями поставим коней, рядом с конями расположим белых слонов. Они, правда, не очень похожи на настоящих слонов, но такое название получили в древней Индии, где были изобретены шахматы, и сохранили его до наших дней. Король и ферзь стоят в центре доски, ферзь отличается от короля своей пышной короной.



Чтобы правильно поставить ферзя, запомни, в начале игры **ферзь любит свой цвет**. Значит, белый ферзь будет стоять на белом поле, а черный ферзь — на черном. **Со стороны короля — половина доски называется королевским флангом, а со стороны ферзя — ферзевым**. Все 8 полей второго ряда занимают белые пешки. Вот и расставлены все белые фигуры! Точно также расставляются и черные — на противоположном конце доски.

Но прежде, чем отдавать приказы и команды своему войску, полководец должен хорошо изучить