

карту местности, на котором произойдет сражение. А шахматный командир должен еще знать и язык шахматных фигур.

Что же собой представляет «карта местности» — шахматная доска. У любой шахматной доски имеется восемь поперечных рядов, которые называются горизонтальными линиями или **горизонталями**. Каждый такой ряд обозначается цифрами — **1, 2, 3, 4, 5, 6, 7, 8**, начиная от лагеря белых (они словно этажи в высотном доме).

Линии, которые идут снизу вверх, называются вертикальными линиями или **вертикалями**. Они как подъезды в доме и обозначаются первыми буквами латинского алфавита — **a, b, c, d, e, f, g, h**. Их надо выучить. Читаются они так: **а, бэ, цэ, дэ, е, эф, же, аш**.

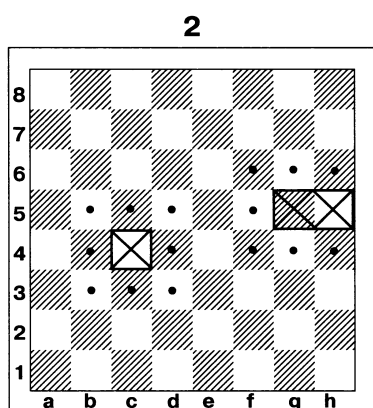
Еще есть на шахматной доске косые линии, они называются **диагоналями**. Есть чернополюсные диагонали — это те, которые состоят только из черных клеток. И белополюсные диагонали, они состоят из белых клеток. Каждое поле-клеточка шахматной доски имеет свой адрес и обозначается, как в игре «морской бой». Каждое поле имеет свое наименование и находится на пересечении вертикали и горизонтали. Например, левое угловое поле белых фигур — это перекресток вертикали «а» и первой горизонтали — обозначается «а1».

Запомнить буквы латинского алфавита, обозначающие вертикали, вам поможет такой забавный набор слов: «Атлет (**a**) бегал (**b**) целый (**c**) день (**d**), ел (**e**) фрукты (**f**), жевал (**g**) шоколад (**h**)». Вместо слова «атлет» можно называть любое имя на букву «а».

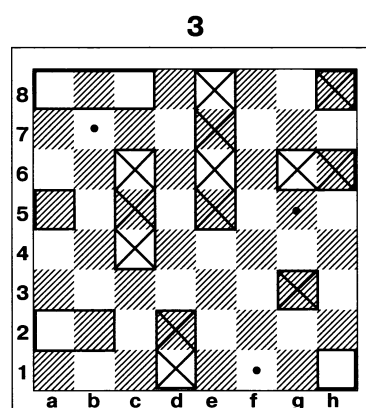
Когда учитель вызовет вас в классе к демонстрационной доске, чтобы расставить учебную позицию, вы быстро и легко найдете нужные клетки, мысленно представив себе, что белый король — «атлет» (**a**) стоит на **4**-ом этаже, белая ладья днем (**d**) забежала на **7**-ой этаж, а другая ладья — уже давно бегает (**b**) по **2**-ому этажу, а черный король что — то жует (**g**) на **8**-ом этаже.

Морской бой на шахматной доске

Поиграй в эту игру с другом, и будешь видеть всю шахматную доску, а не только тот кусочек, на который ты встал своей фигурой.



Карта противника



Твоя карта