

Что такое шах?

Если любая фигура — ферзь, ладья, слон, конь или пешка — нападает на короля, то такое нападение называется шахом. От шаха нужно обязательно защититься ответным ходом.

Есть три способа защиты:

- 1) можно отойти королем;
- 2) уничтожить нападающую фигуру;
- 3) поставить между нападающей фигурой и королем свою фигуру.

Что такое мат?

Если ни один из способов защиты от шаха выполнить нельзя, — нельзя увести короля, уничтожить нападающую фигуру или заслонить короля своей фигурой, — то получается мат королю, партия прекращается.

Цель игры — дать мат королю противника — объявить ему такой шах, от которого тот не смог бы защититься

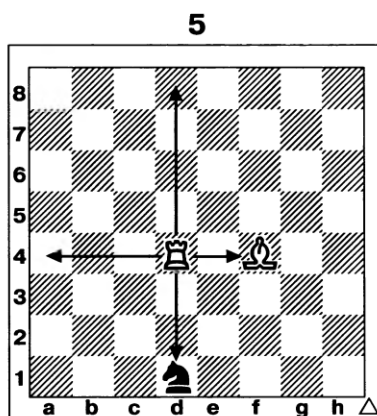


Фигуры, ставя на поля,
Не забывай про короля.

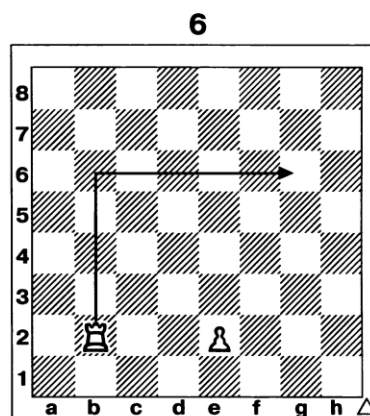
Хоть разных правил очень много,
Довольно будет одного:
Тревожить короля чужого,
Оберегая своего.

Ладья

Ладья ходит и бьет фигуры противника только по прямым линиям (вертикалям и горизонталям) во все стороны и на любое доступное для нее расстояние. Ладья стоит пять пешек.



Ладья может пойти на любое поле, обозначенное стрелкой, или побить черного коня



Попасть ладьей за два хода на поле g6 (ходы указаны стрелкой)