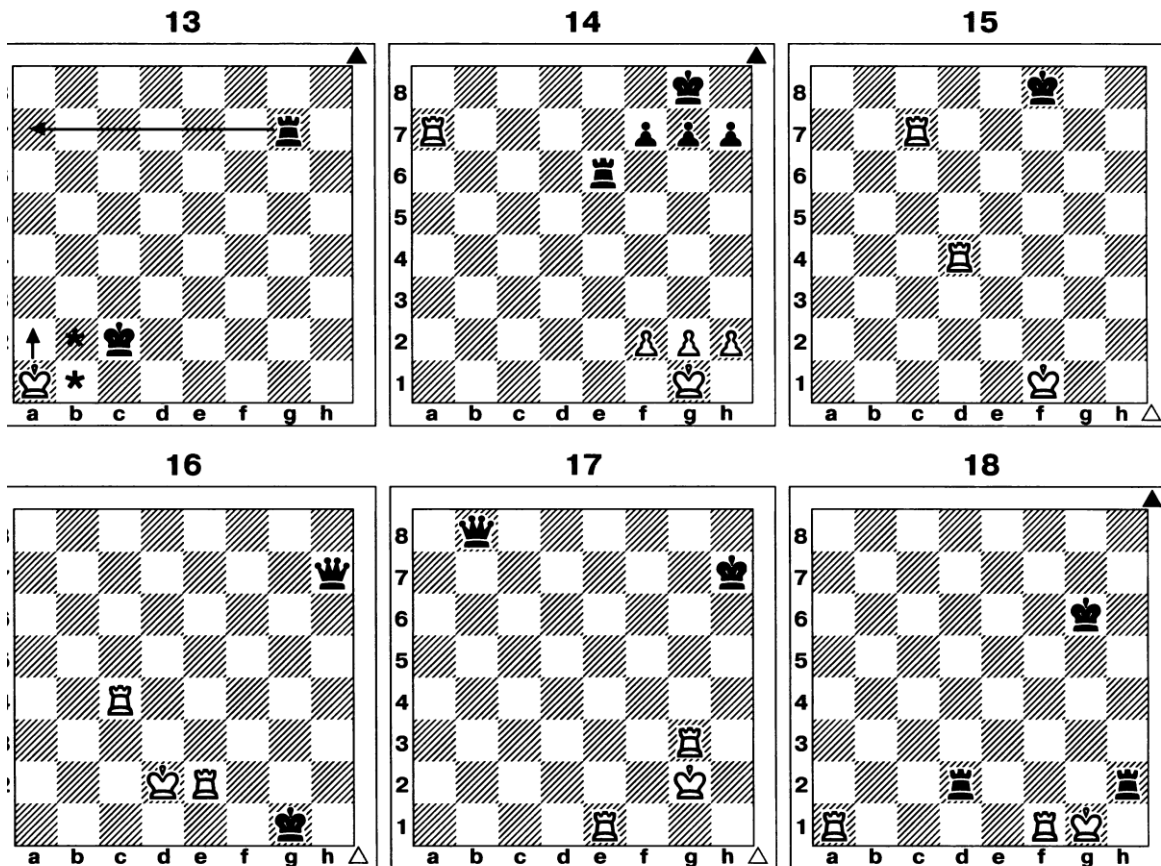


Обозначь звездочкой, точкой или крестиком поля, запрещенные для короля, стрелкой — его возможный путь отступления. По этой линии нанеси матующий дар нужной фигурой.

### Мат ладьей (ход указать стрелкой)



**Открытая линия** — любая из вертикалей на шахматной доске, не занятая воими или чужими пешками. Открытая линия помогает тяжелым фигурам вернуться во вражеский лагерь.



### Домашнее задание:

1. Прodelайте такое упражнение: поставьте на доске несколько фигур одного цвета и ладью другого цвета. Двигаясь ладьей, съесть по очереди все пешки и фигуры; выполните то же задание, называя каждый ход своей ладью.
2. Запишите поле, на котором пересекается вертикаль «e» и диагональ h2—b8.
3. Поиграй с другом. Отвернувшись от доски, определи цвет полей, которые тот будет называть.
4. Сыграй с другом или родителями два раза в «Морской бой».