

На 8... Фf6 очень сильно 9. Фе2! К:h1 10. С:f7+ Кpd8 11. Сg5! Ф:g5 12. Кс6+ и 13. Фе8 X.

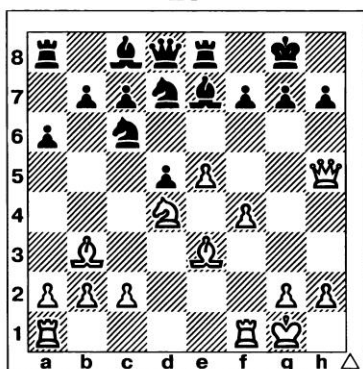
**9. Сg6:f7+ Кpe8-e7 10. Сс1-g5+ Кpe7-d6 11. Ке5-c4+ Кpd6-c5 12. Кb1-a3!**

«Тихий» ход со страшной угрозой 13. b4 X.

**12... Кd1:b2**

Но теперь матует не пешка, а слон: **13. Сg5-e3 X.**

25



Извлекая короля из убежища, белые гонят его к себе в тыл: **1. Фh5:f7+ Кpg8:f7** (если 1... Кph8, то, конечно, 2. Ке6) **2. Сb3:d5+ Кpf7-g6 3. f4-f5+ Кpg6-h5 4. Cd5-f3+ Кph5-h4 5. g2-g3+ Кph4-h3 6. Cf1-g2+ Кph3-g4 7. Лf1-f4+**, и черные получают мат после **7... Кpg4-g5 8. Лf4-h4 X** или **7... Кpg4-h5 8. Сg2-f3+ 9. Лf4-h4 X**



Не подозревая об опасности, белые защити-

26

