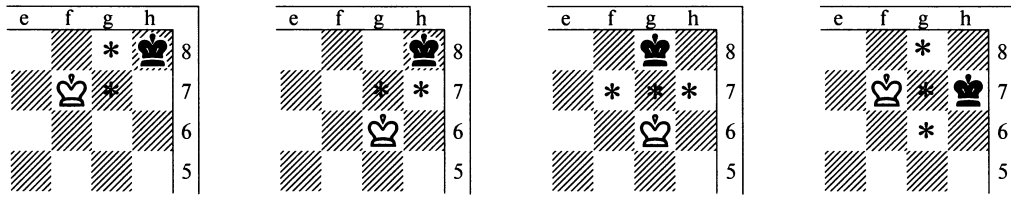


ОГРАНИЧЕНИЕ КОРОЛЕМ (король отнимает поля у короля противника)

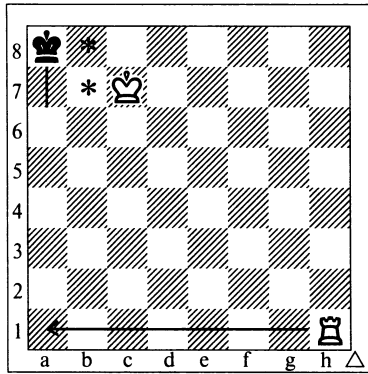


Мат в один ход

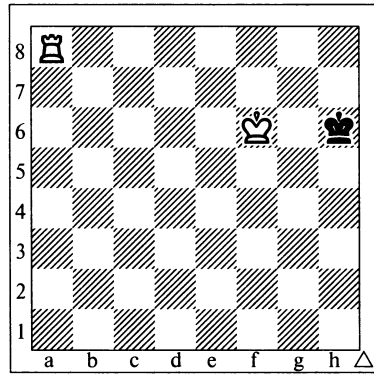
Отметь звездочкой или точкой, или крестиком запрещенные для короля ходы, укажи возможный путь его отступления, по этой линии нужной фигурой соверши нападение на короля.

Решение указать стрелкой

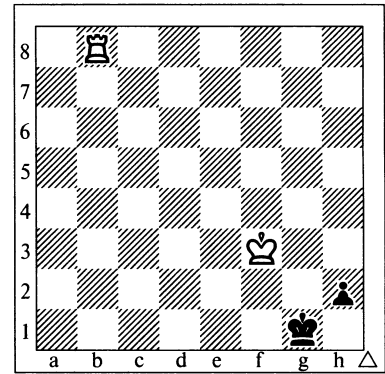
Мат ладьей



1

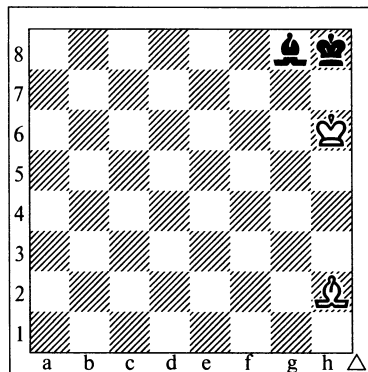


2

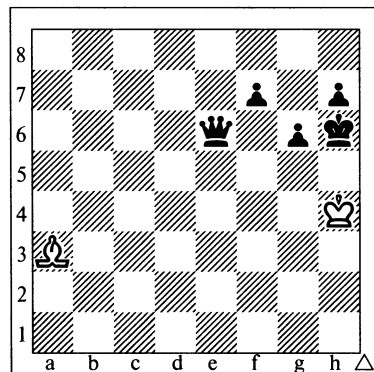


3

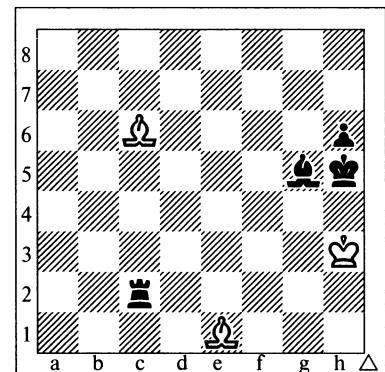
Мат слоном



4



5



6