

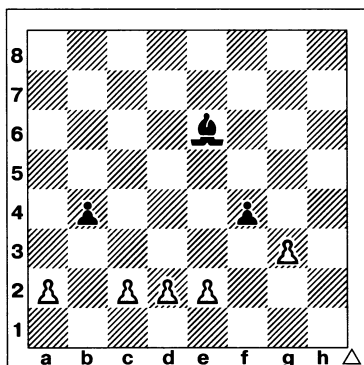
Выполните задания, не глядя на доску:

1. Белый король стоит на **b5**, черный конь на **a8**. На какое поле надо пойти белому королю, чтобы он смог поймать стоящего в углу коня?

2. Назовите и запишите кратчайший маршрут коня с **g1** до **f8**; с **g1** до **a8**; с **d5** до **f7**; с **h4** до **a4**. Правильность записей проверьте на доске.

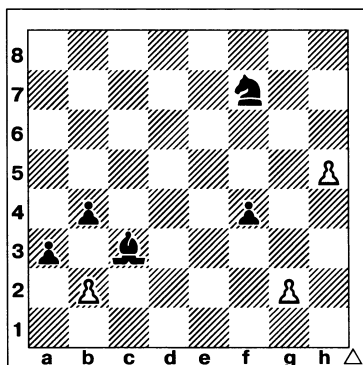
3. Расставьте на доске 8 ферзей так, чтобы они не угрожали друг другу (чтобы никакие два ферзя не стояли бы на одной горизонтали, вертикали и диагонали).

101



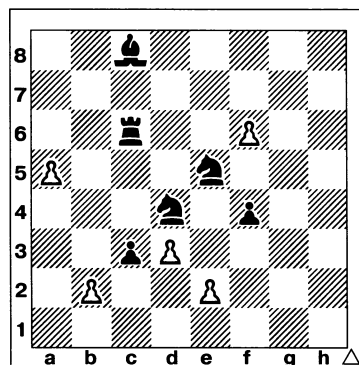
Все пешки белых могут шагнуть на четвертый ряд. Какая из них уцелеет?

102



Пойти белой пешкой, не потеряв ее

103

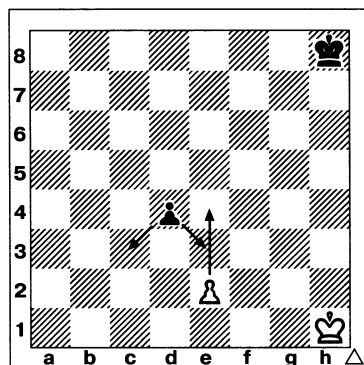


Перечисли все ходы белых пешек. Какая из них уцелеет?

2. Взятие на проходе

Если пешка из начального положения делает ход на два поля и переступает клетку, находящуюся под ударом неприятельской пешки, то пешка неприятеля может побить пешку, двинувшуюся на два поля. При этом бьющая пешка становится не на место снятой, как происходит во всех других случаях, а на «битое» поле, которое та перепрыгнула.

104



Черная пешка **d4** «стережет» поля **c3**, **e3**. Если белая пешка сделает ход **e2—e3**, то черная может ее съесть и встать на ее место (ход записывается так: **d4:e3** или коротко **de**). Если же белая пешка из начального положения сделает ход с **e2** на **e4**, то черная может ее съесть и встать на поле **e3**, так как белая пешка прошла через «битое поле».

Это взятие на проходе может совершиться только в момент ответного хода.