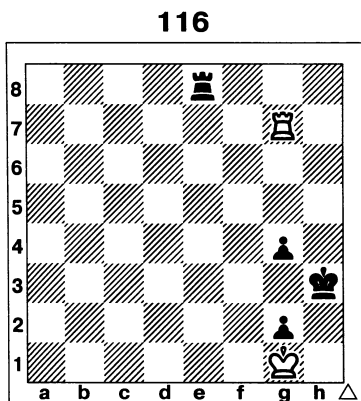


## Что такое пат?

Слово «пат» означает мирный договор. Для шахматистов мирный договор — это ничья. Пат возникает в следующем случае: очередной ход должен делать противник, но ходить ему нечем! Его пешки и фигуры заперты, и хотя король не под шахом, но пойти королю тоже некуда.

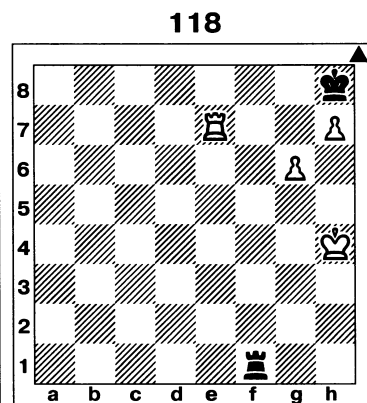
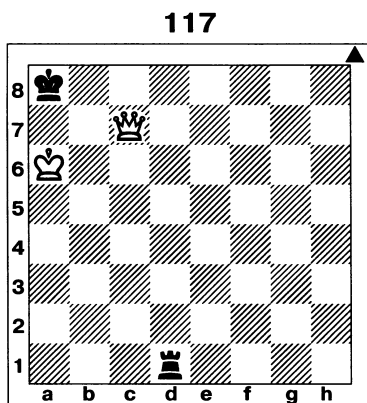
Пат выгоден тому из игроков, у кого плохая позиция.



Фигура (обычно ладья или ферзь), которая ради пата преследует короля противника (и не только короля) у шахматистов получила образное название «бешеная».

У белого короля единственно доступное поле f2, поэтому, чтобы король оказался в патовом положении, белые дают шах ладьей **1.Лh7+ Kpg3**, теперь осталось освободиться от ладьи **2.Ле7!** — «бешеная» фигура начинает вечное преследование черной ладьи, подобное вечному шаху — ничья.

Примеры  
«бешеной» ладьи:



## Виды пата

