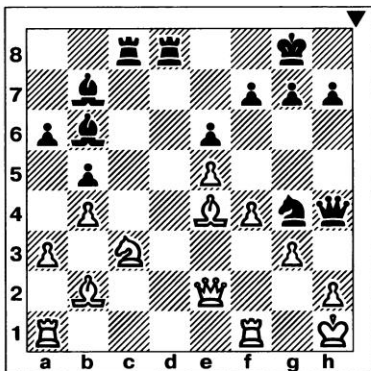


В паре с нашей старой знакомой ладьей слон может учинить подлинный переполох в стане противника. Для начала фрагмент знаменитой партии, сыгранной почти 100 лет назад.

53

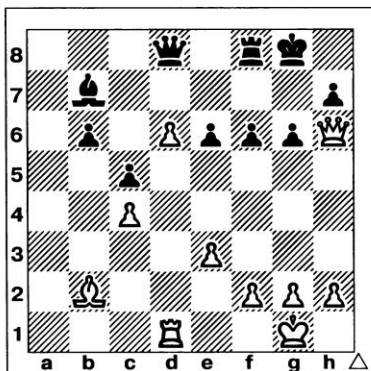


### Ротвели — Рубинштейн

1... **Лс8:с3!!** Рубинштейн начинает свою бессмертную комбинацию. Обратите внимание на роль беспощадных черных слонов, особенно белопольного.

2. **g3:h4** (плохо 2. С:c3 С:e4+ 3. Ф:e4 Ф:h2 X) **Лд8-d2!!** 3. **Фe2:d2** **Се2:e4+** 4. **Фd2-g2** **Лс3-h3!!** Белые сдались — мат неизбежен.

54



### Тайманов — Авербах

Слоны обоих соперников вышли на «большую дорогу». Слон белых поддержан огнем других фигур, и это определяет их перевес.

27. **d6-d7!**

Действовать надо энергично, иначе черные построят блокаду после 27... Фd7. Теперь белая пешка обречена, но ценой этой жертвы выигрывается драгоценное время, к тому же создается тактическая угроза: 28. Ф:f8+!! Кр:f8 29. С:f6.

27... **Сb7-c6?!**