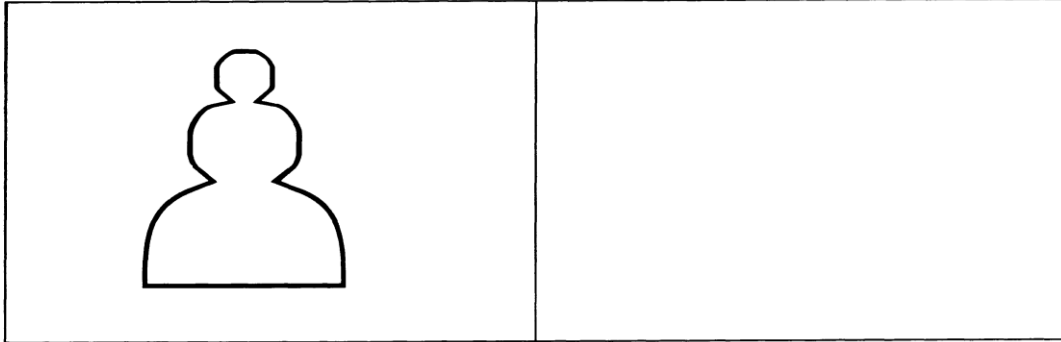


Занятие 10

Ход пешки (1)

1. Раскрасить пешку. Нарисовать пешку самостоятельно.

Домашнее задание

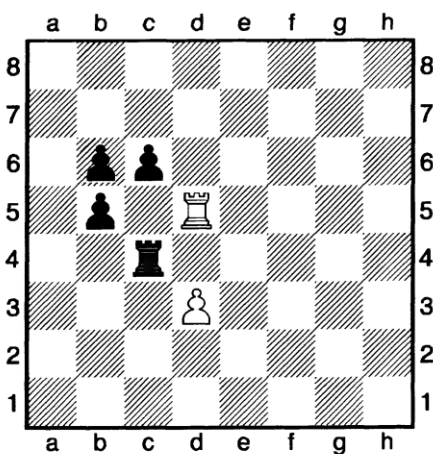


2. Пешка из начального положения может пойти:

- а) наискосок;
- б) на одну или две клетки;
- в) через три клетки.

3. Побей белой пешкой черные фигуры, так чтобы каждым ходом брать по одной фигуре. Обведи в кружочек черную фигуру, которую белая пешка «съесть» не может.

№ 3



Домашнее задание

