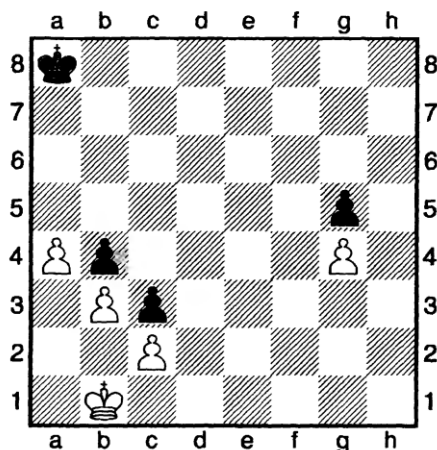


Занятие 11

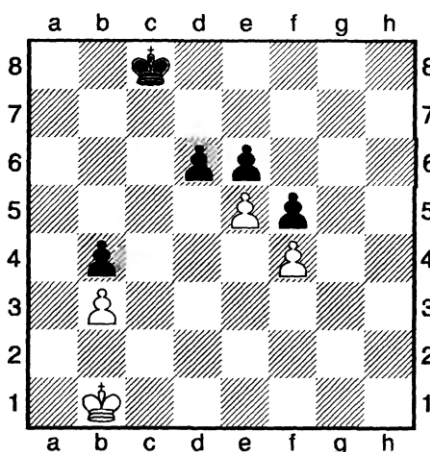
Ход пешки (2)

1. Если пешка доходит до последней линии, то:
 - а) она идёт обратно;
 - б) превращается в короля;
 - в) превращается в любую фигуру, кроме короля и пешки;
2. Какой белой пешкой можно сделать ход? Обвести пешку в кружочек.

№ 2

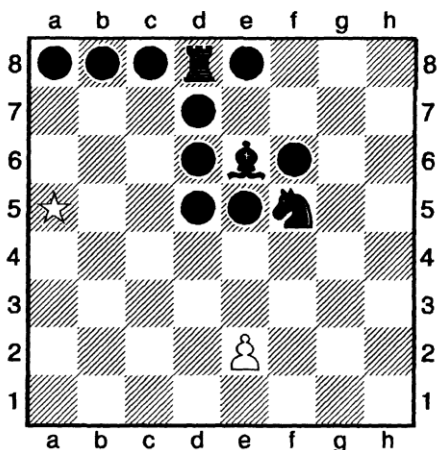


Домашнее задание



3. Пробрись белой фигурой на поле, помеченное звездочкой. Под позицией обвести, в какую фигуру превращается белая пешка.

№ 3



Домашнее задание

